



Compressor
Voltage Code : TZ

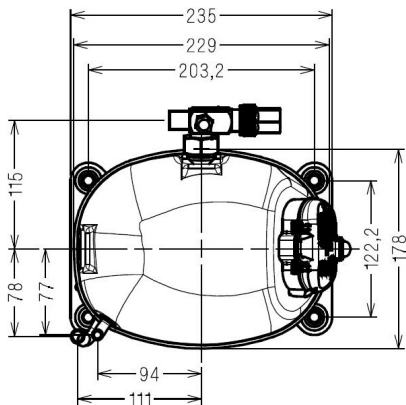
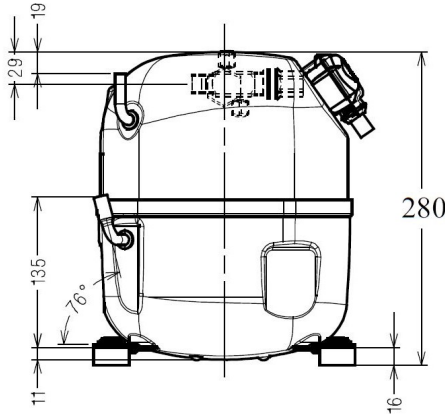
AJ4510P-TZ

High Temp. Commercial (HP)

400V 3~ 50Hz / 440V 3~ 60 Hz

R452A / R404A / R448A / R449A / R455A / R454C AJ4510P-TZ1A

Conditions	Frequency	Nominal Cooling Capacity		Sound Power ISO3745 / ISO 3743-1
		Watts	BTU/h	
Standard TE / R452A	50 Hz / 60 Hz	2642 / 3137	9010 / 10698	60 dBA
Standard TE / R404A	50 Hz / 60 Hz	2595 / 3083	8848 / 10513	60 dBA
Standard TE / R448A	50 Hz / 60 Hz	2701 / 3206	9212 / 10933	60 dBA
Standard TE / R449A	50 Hz / 60 Hz	2700 / 3204	9206 / 10926	60 dBA
Standard TE / R455A	50 Hz / 60 Hz	2738 / 3244	9337 / 11064	60 dBA
Standard TE / R454C	50 Hz / 60 Hz	2462 / 2912	8396 / 9930	60 dBA



Displacement (cc)	18,3
Net Weight (Kg)	19.2
Oil Quantity (cc)	475.0
Oil Type	POE
Expansion Device	Capillary_Tube/Expansion_Valve
Cooling	Fan
Main Winding (Ohm)	15.32
Current	
RLA (A)	2,2 2,4
MCC (A)	3,8 4,3
LRA (A)	14.5 14.5
Electrical Equipment	TRI
Overload	Interne
Refrigerating connection for	
Suction Tube	15.9 (5/8")
Discharge Tube	7.9 (5/16")
Process Tube	6.35 (1/4")

* Standard TE : T°Cond. 54.5°C / T°Evap. 7.2°C / T°Superheat. 11.0°C
T°Subcooling. 8.3K

Certificates :

Note : Tecumseh reserves the right to change information contained in this document without notification.



Tecumseh

AJ4510P-TZ	Tension TZ : 400V 3~ 50Hz / 440V 3~ 60 Hz
-------------------	--

Les performances sont données dans les conditions Standard TE :	Surchauffe :	11.0 K
Condition Mid	Sous refroidissement :	8.3 K
The performance data are in Standard TE conditions :	Superheat :	11.0 K
Mid Condition	Subcooling :	8.3 K

50 Hz R452A											
											N°3646
4 T condensation	5 T évaporation	(°C)	-25	-20	-15	-10	-5	0	5	10	15
30	1 P frigorifique	(Watt)		1198	1548	1971	2480	3086	3804	4647	5632
	2 P absorbée	(W)		643	703	758	807	850	888	921	948
	3 I absorbée	(A)		1.44	1.51	1.57	1.63	1.68	1.73	1.78	1.82
40	1 P frigorifique	(Watt)			1276	1643	2081	2603	3224	3959	4824
	2 P absorbée	(W)			754	828	896	958	1014	1065	1109
	3 I absorbée	(A)			1.55	1.65	1.74	1.83	1.92	2.00	2.08
50	1 P frigorifique	(Watt)				1314	1684	2125	2652	3281	4030
	2 P absorbée	(W)				880	971	1055	1133	1205	1271
	3 I absorbée	(A)				1.71	1.84	1.97	2.09	2.20	2.32
60	1 P frigorifique	(Watt)					1295	1660	2098	2628	3271
	2 P absorbée	(W)					1025	1135	1238	1335	1425
	3 I absorbée	(A)					1.92	2.08	2.23	2.38	2.53

60 Hz R452A											
											N°3646
4 T condensation	5 T évaporation	(°C)	-25	-20	-15	-10	-5	0	5	10	15
30	1 P frigorifique	(Watt)		1433	1860	2362	2953	3648	4463	5414	6520
	2 P absorbée	(W)		799	882	961	1038	1113	1190	1270	1355
	3 I absorbée	(A)		1.44	1.54	1.64	1.74	1.84	1.93	2.02	2.11
40	1 P frigorifique	(Watt)			1522	1967	2487	3097	3812	4652	5634
	2 P absorbée	(W)			932	1033	1129	1222	1314	1407	1501
	3 I absorbée	(A)			1.59	1.72	1.86	1.99	2.12	2.24	2.37
50	1 P frigorifique	(Watt)				1567	2014	2536	3150	3876	4735
	2 P absorbée	(W)				1087	1212	1330	1445	1558	1671
	3 I absorbée	(A)				1.78	1.95	2.12	2.28	2.45	2.61
60	1 P frigorifique	(Watt)					1551	1987	2502	3118	3859
	2 P absorbée	(W)					1269	1422	1568	1709	1848
	3 I absorbée	(A)					2.02	2.22	2.42	2.62	2.82

1 = cooling capacity 2 = power input 3 = current 4 = condensing temperature 5 = evaporating temperature

Nota : Tecumseh se réserve le droit de modifier les informations contenues dans ce document sans préavis.

Note : Tecumseh reserves the right to change information contained in this document without notification.

© 2024 Tecumseh Products Company
All rights reserved



Tecumseh

AJ4510P-TZ	Tension TZ : 400V 3~ 50Hz / 440V 3~ 60 Hz
-------------------	--

Les performances sont données dans les conditions Standard TE :	Surchauffe :	11.0 K
Condition Mid	Sous refroidissement :	8.3 K
The performance data are in Standard TE conditions :	Superheat :	11.0 K
Mid Condition	Subcooling :	8.3 K

50 Hz R404A											
											N°3645
4 T condensation	5 T évaporation	(°C)	-25	-20	-15	-10	-5	0	5	10	15
30	1 P frigorifique	(Watt)	937	1218	1559	1969	2461	3046	3737	4548	5493
	2 P absorbée	(W)	591	655	713	765	811	852	886	915	937
	3 I absorbée	(A)	1.44	1.50	1.56	1.61	1.66	1.70	1.74	1.78	1.81
40	1 P frigorifique	(Watt)		993	1293	1649	2074	2578	3175	3880	4709
	2 P absorbée	(W)		692	769	840	904	962	1014	1059	1098
	3 I absorbée	(A)		1.52	1.61	1.70	1.78	1.86	1.93	2.00	2.07
50	1 P frigorifique	(Watt)			1022	1326	1684	2109	2614	3215	3930
	2 P absorbée	(W)			806	899	985	1065	1137	1203	1261
	3 I absorbée	(A)			1.64	1.77	1.88	2.00	2.11	2.21	2.31
60	1 P frigorifique	(Watt)				1001	1296	1644	2060	2562	3171
	2 P absorbée	(W)				936	1048	1152	1249	1339	1421
	3 I absorbée	(A)				1.82	1.97	2.12	2.26	2.40	2.53

60 Hz R404A											
											N°3645
4 T condensation	5 T évaporation	(°C)	-25	-20	-15	-10	-5	0	5	10	15
30	1 P frigorifique	(Watt)	1098	1457	1875	2363	2934	3604	4388	5300	6360
	2 P absorbée	(W)	726	813	895	971	1044	1115	1187	1261	1339
	3 I absorbée	(A)	1.39	1.49	1.58	1.68	1.77	1.85	1.93	2.01	2.09
40	1 P frigorifique	(Watt)		1162	1541	1976	2480	3069	3757	4562	5504
	2 P absorbée	(W)		845	950	1047	1139	1227	1312	1397	1483
	3 I absorbée	(A)		1.50	1.64	1.76	1.89	2.01	2.13	2.24	2.35
50	1 P frigorifique	(Watt)			1201	1580	2014	2518	3107	3801	4622
	2 P absorbée	(W)			982	1109	1228	1340	1447	1552	1655
	3 I absorbée	(A)			1.67	1.83	1.99	2.15	2.30	2.45	2.59
60	1 P frigorifique	(Watt)				1188	1550	1968	2459	3042	3745
	2 P absorbée	(W)				1142	1296	1441	1578	1710	1838
	3 I absorbée	(A)				1.88	2.07	2.26	2.45	2.63	2.81

1 = cooling capacity 2 = power input 3 = current 4 = condensing temperature 5 = evaporating temperature

Nota : Tecumseh se réserve le droit de modifier les informations contenues dans ce document sans préavis.

Note : Tecumseh reserves the right to change information contained in this document without notification.

© 2024 Tecumseh Products Company
All rights reserved



Tecumseh

AJ4510P-TZ	Tension TZ : 400V 3~ 50Hz / 440V 3~ 60 Hz
-------------------	--

Les performances sont données dans les conditions Standard TE :	Surchauffe :	11.0 K
Condition Mid	Sous refroidissement :	8.3 K
The performance data are in Standard TE conditions :	Superheat :	11.0 K
Mid Condition	Subcooling :	8.3 K

50 Hz R448A (*)

N°3647

4 T condensation	5 T évaporation	(°C)	-25	-20	-15	-10	-5	0	5	10	15
30	1 P frigorifique	(Watt)	863	1151	1499	1919	2421	3018	3724	4550	5511
	2 P absorbée	(W)	552	612	669	722	769	811	848	878	901
	3 I absorbée	(A)	1.29	1.36	1.42	1.48	1.54	1.60	1.65	1.69	1.73
40	1 P frigorifique	(Watt)		941	1249	1616	2054	2575	3194	3923	4777
	2 P absorbée	(W)		647	722	793	859	918	972	1020	1060
	3 I absorbée	(A)		1.38	1.48	1.57	1.66	1.75	1.83	1.91	1.98
50	1 P frigorifique	(Watt)			1000	1318	1695	2144	2678	3313	4065
	2 P absorbée	(W)			756	850	939	1021	1098	1167	1229
	3 I absorbée	(A)			1.52	1.65	1.77	1.90	2.02	2.13	2.24
60	1 P frigorifique	(Watt)				1029	1348	1729	2184	2729	3382
	2 P absorbée	(W)				883	999	1110	1214	1310	1400
	3 I absorbée	(A)				1.69	1.86	2.02	2.18	2.34	2.49

60 Hz R448A (*)

N°3647

4 T condensation	5 T évaporation	(°C)	-25	-20	-15	-10	-5	0	5	10	15
30	1 P frigorifique	(Watt)	1017	1379	1801	2298	2881	3566	4367	5299	6378
	2 P absorbée	(W)	678	761	839	915	990	1063	1137	1213	1291
	3 I absorbée	(A)	1.26	1.36	1.46	1.56	1.66	1.75	1.84	1.93	2.01
40	1 P frigorifique	(Watt)		1107	1490	1935	2454	3062	3774	4607	5576
	2 P absorbée	(W)		792	893	990	1083	1173	1261	1349	1437
	3 I absorbée	(A)		1.38	1.52	1.65	1.78	1.90	2.03	2.15	2.26
50	1 P frigorifique	(Watt)			1180	1573	2027	2557	3180	3913	4773
	2 P absorbée	(W)			924	1052	1173	1289	1401	1511	1619
	3 I absorbée	(A)			1.55	1.72	1.88	2.05	2.21	2.37	2.52
60	1 P frigorifique	(Watt)				1225	1615	2069	2603	3237	3990
	2 P absorbée	(W)				1080	1240	1392	1538	1679	1817
	3 I absorbée	(A)				1.76	1.96	2.17	2.37	2.57	2.77

1 = cooling capacity 2 = power input 3 = current 4 = condensing temperature 5 = evaporating temperature

(*) Veuillez vous référer strictement aux Recommandations d'Utilisation et Bulletins Marketing Tecumseh du fait de la température de refoulement élevée pour les applications LBP.

(*) Due to very high discharge temperature especially on LBP conditions, please strictly refer to Tecumseh Guidelines & Marketing Bulletin when using this refrigerant.

Nota : Tecumseh se réserve le droit de modifier les informations contenues dans ce document sans préavis.

Note : Tecumseh reserves the right to change information contained in this document without notification.

© 2024 Tecumseh Products Company
All rights reserved



Tecumseh

AJ4510P-TZ	Tension TZ : 400V 3~ 50Hz / 440V 3~ 60 Hz
-------------------	--

Les performances sont données dans les **conditions Standard TE** :
 Condition Mid

The performance data are in **Standard TE conditions** :
 Mid Condition

Surchauffe : 11.0 K
 Sous refroidissement : 8.3 K
 Superheat : 11.0 K
 Subcooling : 8.3 K

© 2024 Tecumseh Products Company
All rights reserved

50 Hz R449A (*)

N°3644

4 T condensation	5 T évaporation	(°C)	-25	-20	-15	-10	-5	0	5	10	15
30	1 P frigorifique	(Watt)	861	1148	1496	1916	2418	3017	3723	4552	5515
	2 P absorbée	(W)	552	612	669	721	769	811	847	877	901
	3 I absorbée	(A)	1.29	1.36	1.42	1.48	1.54	1.60	1.65	1.69	1.73
40	1 P frigorifique	(Watt)		938	1246	1613	2051	2573	3193	3923	4780
	2 P absorbée	(W)		647	722	793	858	918	972	1019	1060
	3 I absorbée	(A)		1.38	1.48	1.57	1.66	1.75	1.83	1.91	1.98
50	1 P frigorifique	(Watt)			997	1315	1692	2141	2677	3313	4066
	2 P absorbée	(W)			756	850	938	1021	1097	1167	1229
	3 I absorbée	(A)			1.52	1.64	1.77	1.90	2.02	2.13	2.24
60	1 P frigorifique	(Watt)				1025	1345	1725	2181	2727	3382
	2 P absorbée	(W)				882	999	1109	1213	1310	1400
	3 I absorbée	(A)				1.69	1.86	2.02	2.18	2.34	2.49

60 Hz R449A (*)

N°3644

4 T condensation	5 T évaporation	(°C)	-25	-20	-15	-10	-5	0	5	10	15
30	1 P frigorifique	(Watt)	1013	1375	1798	2294	2878	3564	4367	5301	6382
	2 P absorbée	(W)	678	760	839	915	989	1063	1137	1212	1290
	3 I absorbée	(A)	1.26	1.36	1.46	1.56	1.65	1.75	1.84	1.92	2.00
40	1 P frigorifique	(Watt)		1103	1486	1931	2451	3060	3773	4608	5580
	2 P absorbée	(W)		791	893	989	1082	1172	1261	1348	1436
	3 I absorbée	(A)		1.38	1.51	1.65	1.78	1.90	2.03	2.15	2.26
50	1 P frigorifique	(Watt)			1176	1568	2023	2554	3179	3913	4776
	2 P absorbée	(W)			923	1051	1172	1288	1401	1511	1618
	3 I absorbée	(A)			1.55	1.71	1.88	2.05	2.21	2.37	2.52
60	1 P frigorifique	(Watt)				1220	1610	2064	2600	3235	3989
	2 P absorbée	(W)				1079	1239	1391	1538	1679	1817
	3 I absorbée	(A)				1.75	1.96	2.17	2.37	2.57	2.77

1 = cooling capacity 2 = power input 3 = current 4 = condensing temperature 5 = evaporating temperature

(*) Veuillez vous référer strictement aux Recommandations d'Utilisation et Bulletins Marketing Tecumseh du fait de la température de reflux élevée pour les applications LBP.

(*) Due to very high discharge temperature especially on LBP conditions, please strictly refer to Tecumseh Guidelines & Marketing Bulletin when using this refrigerant.

Nota : Tecumseh se réserve le droit de modifier les informations contenues dans ce document sans préavis.

Note : Tecumseh reserves the right to change information contained in this document without notification.



Tecumseh

AJ4510P-TZ	Tension TZ : 400V 3~ 50Hz / 440V 3~ 60 Hz
-------------------	--

Les performances sont données dans les conditions Standard TE :	Surchauffe :	11.0 K
Condition Mid	Sous refroidissement :	8.3 K
The performance data are in Standard TE conditions :	Superheat :	11.0 K
Mid Condition	Subcooling :	8.3 K

50 Hz R455A											
											N°User-86
4 T condensation	5 T évaporation	(°C)	-25	-20	-15	-10	-5	0	5	10	15
30	1 P frigorifique	(Watt)		1220	1576	2005	2518	3127	3847	4689	5677
	2 P absorbée	(W)		603	658	709	753	791	822	844	858
	3 I absorbée	(A)		1.48	1.55	1.60	1.65	1.70	1.74	1.77	1.79
40	1 P frigorifique	(Watt)			1302	1674	2120	2654	3287	4035	4914
	2 P absorbée	(W)			705	773	835	891	939	979	1009
	3 I absorbée	(A)			1.60	1.68	1.76	1.83	1.90	1.96	2.01
50	1 P frigorifique	(Watt)				1347	1727	2183	2730	3382	4157
	2 P absorbée	(W)				820	904	980	1050	1110	1162
	3 I absorbée	(A)				1.75	1.85	1.95	2.05	2.13	2.21
60	1 P frigorifique	(Watt)					1349	1729	2189	2747	3421
	2 P absorbée	(W)					944	1045	1139	1224	1300
	3 I absorbée	(A)					1.93	2.05	2.18	2.29	2.40

60 Hz R455A											
											N°User-86
4 T condensation	5 T évaporation	(°C)	-25	-20	-15	-10	-5	0	5	10	15
30	1 P frigorifique	(Watt)		1452	1876	2379	2975	3677	4498	5452	6565
	2 P absorbée	(W)		729	806	879	946	1007	1059	1101	1131
	3 I absorbée	(A)		1.39	1.48	1.58	1.67	1.75	1.84	1.91	1.97
40	1 P frigorifique	(Watt)			1548	1992	2518	3139	3868	4720	5715
	2 P absorbée	(W)			850	945	1037	1125	1206	1279	1342
	3 I absorbée	(A)			1.54	1.65	1.76	1.87	1.97	2.06	2.14
50	1 P frigorifique	(Watt)				1599	2055	2595	3232	3984	4867
	2 P absorbée	(W)				982	1097	1209	1318	1421	1517
	3 I absorbée	(A)				1.72	1.86	2.00	2.14	2.26	2.38
60	1 P frigorifique	(Watt)					1596	2056	2604	3258	4035
	2 P absorbée	(W)					1122	1259	1393	1524	1650
	3 I absorbée	(A)					1.88	2.07	2.25	2.42	2.58

1 = cooling capacity 2 = power input 3 = current 4 = condensing temperature 5 = evaporating temperature

Nota : Tecumseh se réserve le droit de modifier les informations contenues dans ce document sans préavis.

Note : Tecumseh reserves the right to change information contained in this document without notification.

© 2024 Tecumseh Products Company
All rights reserved



Tecumseh

AJ4510P-TZ	Tension TZ : 400V 3~ 50Hz / 440V 3~ 60 Hz
-------------------	--

Les performances sont données dans les conditions Standard TE :	Surchauffe :	11.0 K
Condition Mid	Sous refroidissement :	8.3 K
The performance data are in Standard TE conditions :	Superheat :	11.0 K
Mid Condition	Subcooling :	8.3 K

50 Hz R454C											
											N°User-85
4 T condensation	5 T évaporation	(°C)	-25	-20	-15	-10	-5	0	5	10	15
30	1 P frigorifique	(Watt)		1082	1399	1779	2234	2774	3411	4157	5024
	2 P absorbée	(W)		551	603	650	689	721	743	754	752
	3 I absorbée	(A)		1.42	1.48	1.53	1.59	1.63	1.67	1.71	1.73
40	1 P frigorifique	(Watt)			1164	1498	1896	2370	2932	3595	4372
	2 P absorbée	(W)			642	706	765	818	863	900	926
	3 I absorbée	(A)			1.52	1.60	1.66	1.73	1.79	1.84	1.87
50	1 P frigorifique	(Watt)				1214	1556	1964	2450	3030	3716
	2 P absorbée	(W)				743	819	890	957	1016	1068
	3 I absorbée	(A)				1.66	1.75	1.84	1.93	2.00	2.07
60	1 P frigorifique	(Watt)					1223	1565	1977	2474	3072
	2 P absorbée	(W)					854	942	1027	1107	1181
	3 I absorbée	(A)					1.79	1.92	2.03	2.14	2.24

60 Hz R454C											
											N°User-85
4 T condensation	5 T évaporation	(°C)	-25	-20	-15	-10	-5	0	5	10	15
30	1 P frigorifique	(Watt)		1275	1653	2101	2630	3254	3986	4839	5826
	2 P absorbée	(W)		667	743	813	873	922	957	977	979
	3 I absorbée	(A)		1.35	1.43	1.50	1.57	1.63	1.67	1.70	1.70
40	1 P frigorifique	(Watt)			1366	1767	2238	2794	3447	4213	5107
	2 P absorbée	(W)			775	867	953	1031	1099	1155	1195
	3 I absorbée	(A)			1.46	1.56	1.66	1.75	1.84	1.91	1.96
50	1 P frigorifique	(Watt)				1422	1834	2320	2894	3572	4370
	2 P absorbée	(W)				897	1005	1109	1205	1292	1368
	3 I absorbée	(A)				1.58	1.71	1.84	1.97	2.08	2.19
60	1 P frigorifique	(Watt)					1432	1848	2343	2933	3637
	2 P absorbée	(W)					1036	1161	1282	1397	1504
	3 I absorbée	(A)					1.76	1.93	2.09	2.25	2.40

1 = cooling capacity 2 = power input 3 = current 4 = condensing temperature 5 = evaporating temperature

Nota : Tecumseh se réserve le droit de modifier les informations contenues dans ce document sans préavis.

Note : Tecumseh reserves the right to change information contained in this document without notification.

© 2024 Tecumseh Products Company
All rights reserved