



Compressor
Voltage Code : TZ

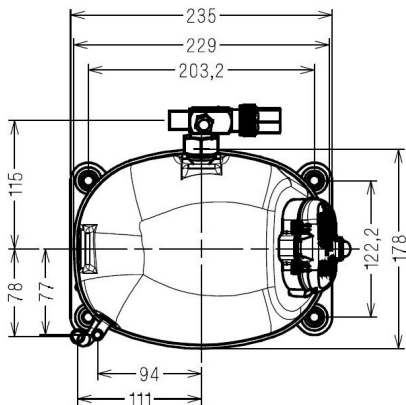
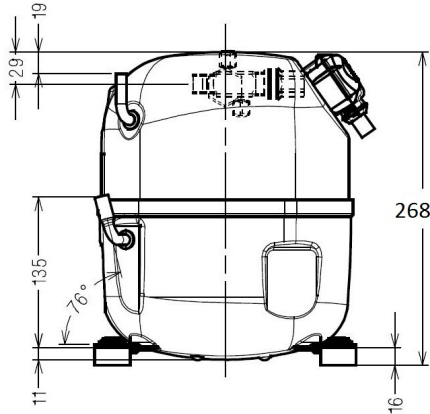
AJ4480P-TZ

High Temp. Commercial (HP)

400V 3~ 50Hz / 440V 3~ 60 Hz

R452A / R404A / R448A / R449A / R455A / R454C AJ4480P-TZ1A

Conditions	Frequency	Nominal Cooling Capacity		Sound Power ISO3745 / ISO 3743-1
		Watts	BTU/h	
Standard TE / R452A	50 Hz / 60 Hz	2174 / 2577	7415 / 8787	60 dBA
Standard TE / R404A	50 Hz / 60 Hz	2134 / 2529	7277 / 8625	60 dBA
Standard TE / R448A	50 Hz / 60 Hz	2224 / 2635	7585 / 8986	60 dBA
Standard TE / R449A	50 Hz / 60 Hz	2223 / 2634	7580 / 8980	60 dBA
Standard TE / R455A	50 Hz / 60 Hz	2175 / 2602	7415 / 8871	60 dBA
Standard TE / R454C	50 Hz / 60 Hz	1989 / 2307	6784 / 7866	60 dBA



Displacement (cc)	15,2
Net Weight (Kg)	19,3
Oil Quantity (cc)	475,0
Oil Type	POE
Expansion Device	Capillary_Tube/Expansion_Valve
Cooling	Fan
Main Winding (Ohm)	16,9
Current	
RLA (A)	1,9 2
MCC (A)	3,4 4
LRA (A)	13 13
Electrical Equipment	TRI
Overload	Interne
Refrigerating connection for	
Suction Tube	12,7 (1/2")
Discharge Tube	7,9 (5/16")
Process Tube	6,35 (1/4")

* Standard TE : T°Cond. 54.5°C / T°Evap. 7.2°C / T°Superheat. 11.0°C
T°Subcooling. 8.3K

Certificates :

Note : Tecumseh reserves the right to change information contained in this document without notification.



Tecumseh

AJ4480P-TZ	Tension TZ : 400V 3~ 50Hz / 440V 3~ 60 Hz
-------------------	--

Les performances sont données dans les conditions Standard TE :	Surchauffe :	11.0 K
Condition Mid	Sous refroidissement :	8.3 K
The performance data are in Standard TE conditions :	Superheat :	11.0 K
Mid Condition	Subcooling :	8.3 K

50 Hz R452A											
											N°3638
4 T condensation	5 T évaporation	(°C)	-25	-20	-15	-10	-5	0	5	10	15
30	1 P frigorifique	(Watt)		966	1261	1618	2048	2562	3172	3891	4729
	2 P absorbée	(W)		516	563	605	641	670	692	706	711
	3 I absorbée	(A)		1.34	1.38	1.43	1.47	1.51	1.54	1.58	1.60
40	1 P frigorifique	(Watt)			1028	1335	1705	2147	2675	3301	4039
	2 P absorbée	(W)			603	660	713	759	799	831	856
	3 I absorbée	(A)			1.41	1.48	1.55	1.61	1.66	1.72	1.77
50	1 P frigorifique	(Watt)				1057	1366	1738	2184	2719	3358
	2 P absorbée	(W)				702	772	836	895	947	992
	3 I absorbée	(A)				1.52	1.61	1.70	1.78	1.85	1.93
60	1 P frigorifique	(Watt)					1040	1343	1712	2161	2709
	2 P absorbée	(W)					815	898	977	1049	1115
	3 I absorbée	(A)					1.67	1.77	1.88	1.98	2.08

60 Hz R452A											
											N°3638
4 T condensation	5 T évaporation	(°C)	-25	-20	-15	-10	-5	0	5	10	15
30	1 P frigorifique	(Watt)		1148	1497	1913	2409	2996	3688	4497	5439
	2 P absorbée	(W)		629	696	755	806	849	885	914	935
	3 I absorbée	(A)		1.30	1.37	1.43	1.49	1.54	1.59	1.63	1.67
40	1 P frigorifique	(Watt)			1220	1587	2022	2537	3146	3864	4705
	2 P absorbée	(W)			732	814	888	955	1014	1066	1111
	3 I absorbée	(A)			1.40	1.50	1.59	1.67	1.75	1.83	1.90
50	1 P frigorifique	(Watt)				1250	1622	2063	2587	3210	3949
	2 P absorbée	(W)				850	948	1039	1122	1199	1268
	3 I absorbée	(A)				1.53	1.66	1.78	1.89	2.00	2.11
60	1 P frigorifique	(Watt)					1224	1591	2031	2561	3203
	2 P absorbée	(W)					990	1105	1213	1314	1408
	3 I absorbée	(A)					1.70	1.85	2.00	2.15	2.29

1 = cooling capacity 2 = power input 3 = current 4 = condensing temperature 5 = evaporating temperature

Nota : Tecumseh se réserve le droit de modifier les informations contenues dans ce document sans préavis.

Note : Tecumseh reserves the right to change information contained in this document without notification.

© 2024 Tecumseh Products Company
All rights reserved



Tecumseh

AJ4480P-TZ	Tension TZ : 400V 3~ 50Hz / 440V 3~ 60 Hz
-------------------	--

Les performances sont données dans les conditions Standard TE :	Surchauffe :	11.0 K
Condition Mid	Sous refroidissement :	8.3 K
The performance data are in Standard TE conditions :	Superheat :	11.0 K
Mid Condition	Subcooling :	8.3 K

50 Hz R404A											
											N°3636
4 T condensation	5 T évaporation	(°C)	-25	-20	-15	-10	-5	0	5	10	15
30	1 P frigorifique	(Watt)	747	982	1269	1615	2031	2528	3115	3805	4609
	2 P absorbée	(W)	475	526	571	611	645	672	691	702	704
	3 I absorbée	(A)	1.35	1.40	1.44	1.47	1.51	1.54	1.57	1.59	1.61
40	1 P frigorifique	(Watt)		791	1041	1340	1698	2125	2633	3233	3940
	2 P absorbée	(W)		555	615	670	720	763	800	828	848
	3 I absorbée	(A)		1.41	1.47	1.53	1.59	1.64	1.69	1.73	1.78
50	1 P frigorifique	(Watt)			813	1066	1365	1723	2151	2663	3273
	2 P absorbée	(W)			645	717	784	844	899	946	985
	3 I absorbée	(A)			1.50	1.58	1.66	1.73	1.80	1.87	1.93
60	1 P frigorifique	(Watt)				797	1040	1330	1681	2106	2624
	2 P absorbée	(W)				749	834	913	986	1053	1113
	3 I absorbée	(A)				1.62	1.72	1.82	1.91	2.00	2.09

60 Hz R404A											
											N°3636
4 T condensation	5 T évaporation	(°C)	-25	-20	-15	-10	-5	0	5	10	15
30	1 P frigorifique	(Watt)	882	1167	1506	1910	2389	2954	3619	4395	5296
	2 P absorbée	(W)	567	641	706	762	810	850	882	905	921
	3 I absorbée	(A)	1.29	1.35	1.42	1.47	1.52	1.57	1.60	1.64	1.66
40	1 P frigorifique	(Watt)		930	1235	1592	2014	2511	3096	3783	4588
	2 P absorbée	(W)		659	746	826	897	959	1014	1060	1099
	3 I absorbée	(A)		1.35	1.45	1.54	1.62	1.70	1.77	1.83	1.89
50	1 P frigorifique	(Watt)			953	1261	1621	2046	2548	3143	3849
	2 P absorbée	(W)			765	868	962	1048	1126	1197	1259
	3 I absorbée	(A)			1.46	1.58	1.70	1.81	1.91	2.01	2.10
60	1 P frigorifique	(Watt)				926	1224	1575	1993	2496	3104
	2 P absorbée	(W)				893	1011	1122	1224	1318	1404
	3 I absorbée	(A)				1.60	1.75	1.89	2.03	2.16	2.29

1 = cooling capacity 2 = power input 3 = current 4 = condensing temperature 5 = evaporating temperature

Nota : Tecumseh se réserve le droit de modifier les informations contenues dans ce document sans préavis.

Note : Tecumseh reserves the right to change information contained in this document without notification.

© 2024 Tecumseh Products Company
All rights reserved



Tecumseh

AJ4480P-TZ	Tension TZ : 400V 3~ 50Hz / 440V 3~ 60 Hz
-------------------	--

Les performances sont données dans les conditions Standard TE :	Surchauffe :	11.0 K
Condition Mid	Sous refroidissement :	8.3 K
The performance data are in Standard TE conditions :	Superheat :	11.0 K
Mid Condition	Subcooling :	8.3 K

50 Hz R448A (*)											
											N°3639
4 T condensation	5 T évaporation	(°C)	-25	-20	-15	-10	-5	0	5	10	15
30	1 P frigorifique	(Watt)	690	930	1222	1575	2000	2507	3107	3811	4630
	2 P absorbée	(W)	443	491	536	576	611	639	660	672	675
	3 I absorbée	(A)	1.21	1.25	1.30	1.35	1.39	1.43	1.46	1.49	1.52
40	1 P frigorifique	(Watt)		751	1007	1314	1684	2125	2651	3272	4001
	2 P absorbée	(W)		518	577	632	683	728	765	796	817
	3 I absorbée	(A)		1.27	1.34	1.41	1.47	1.53	1.59	1.64	1.68
50	1 P frigorifique	(Watt)			797	1060	1376	1754	2207	2747	3388
	2 P absorbée	(W)			605	677	746	809	866	916	958
	3 I absorbée	(A)			1.37	1.46	1.55	1.63	1.71	1.79	1.86
60	1 P frigorifique	(Watt)				819	1083	1401	1783	2245	2802
	2 P absorbée	(W)				706	794	878	957	1029	1094
	3 I absorbée	(A)				1.50	1.61	1.72	1.83	1.94	2.03

60 Hz R448A (*)											
											N°3639
4 T condensation	5 T évaporation	(°C)	-25	-20	-15	-10	-5	0	5	10	15
30	1 P frigorifique	(Watt)	816	1105	1451	1863	2352	2931	3612	4405	5325
	2 P absorbée	(W)	531	600	663	719	769	811	845	871	889
	3 I absorbée	(A)	1.16	1.23	1.29	1.36	1.41	1.47	1.51	1.55	1.59
40	1 P frigorifique	(Watt)		885	1195	1562	1996	2511	3117	3829	4660
	2 P absorbée	(W)		618	702	780	851	915	972	1021	1061
	3 I absorbée	(A)		1.23	1.33	1.42	1.51	1.60	1.68	1.75	1.81
50	1 P frigorifique	(Watt)			934	1255	1633	2082	2614	3242	3984
	2 P absorbée	(W)			721	822	917	1006	1087	1161	1226
	3 I absorbée	(A)			1.35	1.47	1.60	1.71	1.83	1.93	2.03
60	1 P frigorifique	(Watt)				954	1276	1658	2115	2660	3313
	2 P absorbée	(W)				845	967	1081	1189	1290	1383
	3 I absorbée	(A)				1.49	1.65	1.81	1.96	2.10	2.24

1 = cooling capacity 2 = power input 3 = current 4 = condensing temperature 5 = evaporating temperature

(*) Veuillez vous référer strictement aux Recommandations d'Utilisation et Bulletins Marketing Tecumseh du fait de la température de reflux élevée pour les applications LBP.
 (*) Due to very high discharge temperature especially on LBP conditions, please strictly refer to Tecumseh Guidelines & Marketing Bulletin when using this refrigerant.

Nota : Tecumseh se réserve le droit de modifier les informations contenues dans ce document sans préavis.
Note : Tecumseh reserves the right to change information contained in this document without notification.

© 2024 Tecumseh Products Company
All rights reserved



Tecumseh

AJ4480P-TZ	Tension TZ : 400V 3~ 50Hz / 440V 3~ 60 Hz
-------------------	--

Les performances sont données dans les conditions Standard TE :	Surchauffe :	11.0 K
Condition Mid	Sous refroidissement :	8.3 K
The performance data are in Standard TE conditions :	Superheat :	11.0 K
Mid Condition	Subcooling :	8.3 K

50 Hz R449A (*)											
											N°3637
4 T condensation	5 T évaporation	(°C)	-25	-20	-15	-10	-5	0	5	10	15
30	1 P frigorifique	(Watt)	687	927	1219	1573	1998	2506	3106	3812	4633
	2 P absorbée	(W)	443	491	535	575	610	639	660	672	674
	3 I absorbée	(A)	1.21	1.25	1.30	1.35	1.39	1.43	1.46	1.49	1.52
40	1 P frigorifique	(Watt)		748	1004	1312	1681	2124	2650	3272	4003
	2 P absorbée	(W)		518	577	632	682	727	765	795	817
	3 I absorbée	(A)		1.27	1.34	1.41	1.47	1.53	1.59	1.64	1.68
50	1 P frigorifique	(Watt)			794	1058	1373	1752	2206	2747	3390
	2 P absorbée	(W)			605	677	745	809	866	916	959
	3 I absorbée	(A)			1.37	1.46	1.55	1.63	1.71	1.79	1.86
60	1 P frigorifique	(Watt)				816	1080	1398	1781	2244	2802
	2 P absorbée	(W)				705	794	878	957	1029	1095
	3 I absorbée	(A)				1.50	1.61	1.72	1.83	1.94	2.03

60 Hz R449A (*)											
											N°3637
4 T condensation	5 T évaporation	(°C)	-25	-20	-15	-10	-5	0	5	10	15
30	1 P frigorifique	(Watt)	813	1102	1448	1860	2350	2930	3611	4406	5328
	2 P absorbée	(W)	530	599	662	719	768	810	845	871	889
	3 I absorbée	(A)	1.16	1.23	1.29	1.35	1.41	1.47	1.51	1.55	1.59
40	1 P frigorifique	(Watt)		882	1192	1559	1994	2509	3117	3830	4663
	2 P absorbée	(W)		617	701	779	851	915	972	1021	1061
	3 I absorbée	(A)		1.23	1.33	1.42	1.51	1.60	1.68	1.75	1.81
50	1 P frigorifique	(Watt)			931	1251	1630	2079	2612	3242	3986
	2 P absorbée	(W)			720	822	917	1005	1087	1161	1226
	3 I absorbée	(A)			1.34	1.47	1.59	1.71	1.83	1.93	2.03
60	1 P frigorifique	(Watt)				950	1272	1654	2112	2659	3313
	2 P absorbée	(W)				844	966	1081	1189	1290	1383
	3 I absorbée	(A)				1.49	1.65	1.81	1.96	2.10	2.24

1 = cooling capacity 2 = power input 3 = current 4 = condensing temperature 5 = evaporating temperature

(*) Veuillez vous référer strictement aux Recommandations d'Utilisation et Bulletins Marketing Tecumseh du fait de la température de reflux élevée pour les applications LBP.
 (*) Due to very high discharge temperature especially on LBP conditions, please strictly refer to Tecumseh Guidelines & Marketing Bulletin when using this refrigerant.

Nota : Tecumseh se réserve le droit de modifier les informations contenues dans ce document sans préavis.
Note : Tecumseh reserves the right to change information contained in this document without notification.

© 2024 Tecumseh Products Company
All rights reserved



Tecumseh

AJ4480P-TZ	Tension TZ : 400V 3~ 50Hz / 440V 3~ 60 Hz
-------------------	--

Les performances sont données dans les conditions Standard TE :	Surchauffe :	11.0 K
Condition Mid	Sous refroidissement :	8.3 K
The performance data are in Standard TE conditions :	Superheat :	11.0 K
Mid Condition	Subcooling :	8.3 K

50 Hz R455A											
											N°User-84
4 T condensation	5 T évaporation	(°C)	-25	-20	-15	-10	-5	0	5	10	15
30	1 P frigorifique	(Watt)		930	1221	1573	1997	2503	3102	3805	4631
	2 P absorbée	(W)		499	544	582	613	637	653	664	667
	3 I absorbée	(A)		1.38	1.42	1.46	1.49	1.51	1.53	1.54	1.55
40	1 P frigorifique	(Watt)			996	1301	1669	2110	2637	3260	3995
	2 P absorbée	(W)			577	633	681	722	757	785	805
	3 I absorbée	(A)			1.45	1.51	1.57	1.62	1.66	1.70	1.73
50	1 P frigorifique	(Watt)				1031	1342	1718	2170	2713	3359
	2 P absorbée	(W)				662	729	789	842	888	927
	3 I absorbée	(A)				1.54	1.62	1.70	1.77	1.83	1.88
60	1 P frigorifique	(Watt)					1027	1337	1716	2177	2737
	2 P absorbée	(W)					755	834	905	971	1029
	3 I absorbée	(A)					1.65	1.74	1.84	1.92	2.00

60 Hz R455A											
											N°User-84
4 T condensation	5 T évaporation	(°C)	-25	-20	-15	-10	-5	0	5	10	15
30	1 P frigorifique	(Watt)		1107	1456	1870	2359	2935	3608	4391	5306
	2 P absorbée	(W)		593	656	713	764	809	850	885	916
	3 I absorbée	(A)		1.29	1.36	1.41	1.47	1.51	1.55	1.58	1.60
40	1 P frigorifique	(Watt)			1182	1553	1991	2506	3112	3821	4649
	2 P absorbée	(W)			686	762	831	892	946	994	1035
	3 I absorbée	(A)			1.39	1.47	1.55	1.62	1.69	1.75	1.80
50	1 P frigorifique	(Watt)				1220	1603	2055	2590	3222	3964
	2 P absorbée	(W)				787	880	964	1039	1106	1164
	3 I absorbée	(A)				1.49	1.60	1.70	1.79	1.88	1.96
60	1 P frigorifique	(Watt)					1213	1600	2062	2613	3272
	2 P absorbée	(W)					895	1008	1110	1203	1285
	3 I absorbée	(A)					1.62	1.74	1.86	1.97	2.08

1 = cooling capacity 2 = power input 3 = current 4 = condensing temperature 5 = evaporating temperature

Nota : Tecumseh se réserve le droit de modifier les informations contenues dans ce document sans préavis.

Note : Tecumseh reserves the right to change information contained in this document without notification.

© 2024 Tecumseh Products Company
All rights reserved



Tecumseh

AJ4480P-TZ	Tension TZ : 400V 3~ 50Hz / 440V 3~ 60 Hz
-------------------	--

Les performances sont données dans les **conditions Standard TE** :
 Condition Mid

The performance data are in **Standard TE conditions** :
 Mid Condition

Surchauffe : 11.0 K
 Sous refroidissement : 8.3 K
 Superheat : 11.0 K
 Subcooling : 8.3 K

© 2024 Tecumseh Products Company
 All rights reserved

50 Hz R454C

N°User-83

4 T condensation	5 T évaporation	(°C)	-25	-20	-15	-10	-5	0	5	10	15
30	1 P frigorifique	(Watt)		794	1052	1366	1744	2197	2734	3366	4102
	2 P absorbée	(W)		449	490	525	554	577	595	606	612
	3 I absorbée	(A)		1.33	1.37	1.40	1.43	1.46	1.48	1.50	1.51
40	1 P frigorifique	(Watt)			870	1141	1469	1863	2333	2890	3547
	2 P absorbée	(W)			521	570	614	651	683	709	729
	3 I absorbée	(A)			1.40	1.45	1.50	1.55	1.59	1.63	1.66
50	1 P frigorifique	(Watt)				935	1215	1552	1958	2444	3024
	2 P absorbée	(W)				600	660	715	763	806	842
	3 I absorbée	(A)				1.49	1.56	1.62	1.68	1.74	1.79
60	1 P frigorifique	(Watt)					985	1270	1615	2034	2542
	2 P absorbée	(W)					687	760	827	888	943
	3 I absorbée	(A)					1.60	1.68	1.76	1.84	1.91

60 Hz R454C

N°User-83

4 T condensation	5 T évaporation	(°C)	-25	-20	-15	-10	-5	0	5	10	15
30	1 P frigorifique	(Watt)		950	1260	1628	2063	2576	3177	3878	4690
	2 P absorbée	(W)		526	583	635	682	723	756	780	795
	3 I absorbée	(A)		1.21	1.27	1.32	1.36	1.39	1.42	1.44	1.45
40	1 P frigorifique	(Watt)			1029	1359	1748	2207	2747	3380	4119
	2 P absorbée	(W)			611	681	747	808	862	910	950
	3 I absorbée	(A)			1.30	1.37	1.44	1.51	1.56	1.61	1.65
50	1 P frigorifique	(Watt)				1076	1416	1818	2293	2854	3516
	2 P absorbée	(W)				703	787	867	943	1012	1076
	3 I absorbée	(A)				1.39	1.49	1.58	1.66	1.74	1.81
60	1 P frigorifique	(Watt)					1084	1425	1833	2321	2904
	2 P absorbée	(W)					801	899	994	1085	1170
	3 I absorbée	(A)					1.49	1.61	1.72	1.83	1.93

1 = cooling capacity 2 = power input 3 = current 4 = condensing temperature 5 = evaporating temperature

Nota : Tecumseh se réserve le droit de modifier les informations contenues dans ce document sans préavis.

Note : Tecumseh reserves the right to change information contained in this document without notification.