



Compressor
Voltage Code : FZ

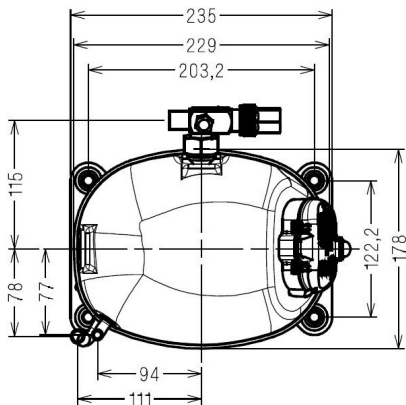
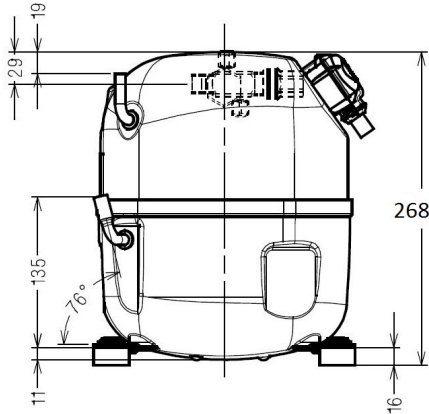
AJ4480P-FZ

High Temp. Commercial (HP)

220 - 240V 1~ 50 Hz

R452A / R404A / R448A / R449A / R455A / R454C AJ4480P-FZ3A

Conditions	Frequency	Nominal Cooling Capacity		Sound Power ISO3745 / ISO 3743-1
		Watts	BTU/h	
Standard TE / R452A	50 Hz	2109	7192	61 dBA
Standard TE / R404A	50 Hz	2072	7067	61 dBA
Standard TE / R448A	50 Hz	2156	7353	61 dBA
Standard TE / R449A	50 Hz	2155	7348	61 dBA
Standard TE / R455A	50 Hz	2202	7508	61 dBA
Standard TE / R454C	50 Hz	1929	6577	61 dBA



* Standard TE : T°Cond. 54.5°C / T°Evap. 7.2°C / T°Superheat. 11.0°C
T°Subcooling. 8.3K

Certificates :

Displacement (cc)	15,2
Net Weight (Kg)	19,7
Oil Quantity (cc)	475,0
Oil Type	Polyolester
Expansion Device	Capillary_Tube/Expansion_Valve
Cooling	Fan
Main Winding (Ohm)	3,8
Start Winding (Ohm)	12,5
Current	
RLA (A)	4,4
MCC (A)	6,8
LRA (A)	24,1
Electrical Equipment	CSR
Overload	T0155
Time Check	7.5s - 14s / 15.3 A
Open Temp	105° C
Close Temp	61° C
Start Capacitor	88 µF / 250 V
Run Capacitor	15 µF / 400 V
Potential Relay	RVA4I**
Pick Up	204/233V
Drop Out	50/110V
Refrigerating connection for	
Suction Tube	12.7 (1/2")
Discharge Tube	7.9 (5/16")
Process Tube	6.35 (1/4")

Note : Tecumseh reserves the right to change information contained in this document without notification.



Tecumseh

AJ4480P-FZ	Tension FZ : 220 - 240V 1~ 50 Hz
-------------------	---

Les performances sont données dans les conditions Standard TE :	Surchauffe :	11.0 K
Condition Mid	Sous refroidissement :	8.3 K
The performance data are in Standard TE conditions :	Superheat :	11.0 K
Mid Condition	Subcooling :	8.3 K

50 Hz R452A											
											N°3634
4 T condensation	5 T évaporation	(°C)	-25	-20	-15	-10	-5	0	5	10	15
30	1 P frigorifique	(Watt)		954	1242	1592	2013	2517	3115	3819	4642
	2 P absorbée	(W)		524	570	611	646	675	698	712	719
	3 I absorbée	(A)		2.52	2.71	2.88	3.03	3.15	3.24	3.31	3.36
40	1 P frigorifique	(Watt)			1012	1311	1670	2101	2614	3223	3942
	2 P absorbée	(W)			605	661	713	760	800	834	861
	3 I absorbée	(A)			2.85	3.11	3.34	3.55	3.74	3.90	4.03
50	1 P frigorifique	(Watt)				1036	1335	1694	2125	2641	3258
	2 P absorbée	(W)				699	769	834	894	948	996
	3 I absorbée	(A)				3.27	3.59	3.89	4.17	4.42	4.64
60	1 P frigorifique	(Watt)					1013	1305	1658	2087	2610
	2 P absorbée	(W)					811	896	976	1051	1121
	3 I absorbée	(A)					3.78	4.17	4.53	4.88	5.19

50 Hz R404A											
											N°3632
4 T condensation	5 T évaporation	(°C)	-25	-20	-15	-10	-5	0	5	10	15
30	1 P frigorifique	(Watt)	741	971	1251	1590	1998	2485	3061	3738	4529
	2 P absorbée	(W)	487	536	579	618	651	678	698	709	712
	3 I absorbée	(A)	2.38	2.59	2.77	2.93	3.06	3.16	3.24	3.29	3.31
40	1 P frigorifique	(Watt)		782	1026	1317	1666	2081	2575	3160	3850
	2 P absorbée	(W)		560	618	672	721	765	801	831	853
	3 I absorbée	(A)		2.65	2.92	3.17	3.38	3.58	3.74	3.88	3.99
50	1 P frigorifique	(Watt)			801	1046	1336	1682	2095	2589	3180
	2 P absorbée	(W)			645	715	781	842	897	947	989
	3 I absorbée	(A)			3.01	3.35	3.65	3.93	4.19	4.41	4.61
60	1 P frigorifique	(Watt)				780	1014	1293	1629	2036	2532
	2 P absorbée	(W)				746	830	910	985	1054	1118
	3 I absorbée	(A)				3.48	3.87	4.24	4.58	4.89	5.18

1 = cooling capacity 2 = power input 3 = current 4 = condensing temperature 5 = evaporating temperature

Nota : Tecumseh se réserve le droit de modifier les informations contenues dans ce document sans préavis.

Note : Tecumseh reserves the right to change information contained in this document without notification.

© 2024 Tecumseh Products Company
All rights reserved



Tecumseh

AJ4480P-FZ	Tension FZ : 220 - 240V 1~ 50 Hz
-------------------	---

Les performances sont données dans les **conditions Standard TE** :
 Condition Mid

The performance data are in **Standard TE conditions** :
 Mid Condition

Surchauffe : 11.0 K
 Sous refroidissement : 8.3 K
 Superheat : 11.0 K
 Subcooling : 8.3 K

© 2024 Tecumseh Products Company
 All rights reserved

50 Hz R448A (*)

N°3635

4 T condensation	5 T évaporation	(°C)	-25	-20	-15	-10	-5	0	5	10	15
30	1 P frigorifique	(Watt)	683	918	1204	1550	1966	2462	3049	3739	4542
	2 P absorbée	(W)	452	498	541	581	615	643	665	678	682
	3 I absorbée	(A)	2.19	2.39	2.57	2.74	2.88	3.00	3.09	3.16	3.19
40	1 P frigorifique	(Watt)		742	991	1290	1649	2079	2590	3193	3903
	2 P absorbée	(W)		522	579	633	683	728	767	798	822
	3 I absorbée	(A)		2.46	2.73	2.97	3.20	3.40	3.58	3.73	3.85
50	1 P frigorifique	(Watt)			784	1039	1344	1709	2146	2667	3286
	2 P absorbée	(W)			604	675	743	807	865	918	963
	3 I absorbée	(A)			2.82	3.16	3.47	3.76	4.03	4.28	4.49
60	1 P frigorifique	(Watt)				800	1055	1359	1725	2167	2699
	2 P absorbée	(W)				702	791	876	956	1032	1101
	3 I absorbée	(A)				3.27	3.68	4.07	4.44	4.78	5.10

50 Hz R449A (*)

N°3633

4 T condensation	5 T évaporation	(°C)	-25	-20	-15	-10	-5	0	5	10	15
30	1 P frigorifique	(Watt)	681	916	1201	1547	1964	2461	3049	3740	4545
	2 P absorbée	(W)	452	498	541	580	615	643	665	678	682
	3 I absorbée	(A)	2.18	2.39	2.57	2.74	2.88	3.00	3.09	3.16	3.19
40	1 P frigorifique	(Watt)		739	988	1288	1647	2077	2589	3194	3905
	2 P absorbée	(W)		521	578	632	682	728	767	798	822
	3 I absorbée	(A)		2.46	2.72	2.97	3.20	3.40	3.58	3.73	3.85
50	1 P frigorifique	(Watt)			781	1036	1342	1707	2145	2667	3287
	2 P absorbée	(W)			603	674	742	806	865	918	963
	3 I absorbée	(A)			2.82	3.15	3.47	3.76	4.03	4.28	4.49
60	1 P frigorifique	(Watt)				797	1051	1356	1723	2165	2698
	2 P absorbée	(W)				702	790	875	956	1032	1101
	3 I absorbée	(A)				3.27	3.68	4.07	4.44	4.78	5.10

1 = cooling capacity 2 = power input 3 = current 4 = condensing temperature 5 = evaporating temperature

(*) Veuillez vous référer strictement aux Recommandations d'Utilisation et Bulletins Marketing Tecumseh du fait de la température de reflux élevée pour les applications LBP.

(*) Due to very high discharge temperature especially on LBP conditions, please strictly refer to Tecumseh Guidelines & Marketing Bulletin when using this refrigerant.

Nota : Tecumseh se réserve le droit de modifier les informations contenues dans ce document sans préavis.

Note : Tecumseh reserves the right to change information contained in this document without notification.



Tecumseh

AJ4480P-FZ	Tension FZ : 220 - 240V 1~ 50 Hz
-------------------	---

Les performances sont données dans les conditions Standard TE :	Surchauffe :	11.0 K
Condition Mid	Sous refroidissement :	8.3 K
The performance data are in Standard TE conditions :	Superheat :	11.0 K
Mid Condition	Subcooling :	8.3 K

50 Hz R455A											
											N°3274
4 T condensation	5 T évaporation	(°C)	-25	-20	-15	-10	-5	0	5	10	15
30	1 P frigorifique	(Watt)		944	1240	1597	2025	2534	3135	3839	4665
	2 P absorbée	(W)		493	535	572	604	629	645	653	650
	3 I absorbée	(A)		2.35	2.54	2.71	2.85	2.96	3.03	3.07	3.07
40	1 P frigorifique	(Watt)			1006	1317	1691	2137	2668	3295	4032
	2 P absorbée	(W)			567	621	669	711	744	769	784
	3 I absorbée	(A)			2.69	2.93	3.15	3.34	3.50	3.62	3.71
50	1 P frigorifique	(Watt)				1037	1355	1738	2197	2746	3397
	2 P absorbée	(W)				650	718	780	835	881	917
	3 I absorbée	(A)				3.07	3.38	3.67	3.92	4.14	4.32
60	1 P frigorifique	(Watt)					1030	1349	1736	2206	2774
	2 P absorbée	(W)					743	828	907	977	1038
	3 I absorbée	(A)					3.50	3.89	4.26	4.59	4.88

50 Hz R454C											
											N°3275
4 T condensation	5 T évaporation	(°C)	-25	-20	-15	-10	-5	0	5	10	15
30	1 P frigorifique	(Watt)		798	1055	1366	1741	2187	2716	3338	4061
	2 P absorbée	(W)		457	495	529	558	583	601	613	619
	3 I absorbée	(A)		2.17	2.34	2.50	2.63	2.74	2.81	2.85	2.84
40	1 P frigorifique	(Watt)			863	1135	1461	1853	2319	2872	3521
	2 P absorbée	(W)			523	571	614	651	682	706	723
	3 I absorbée	(A)			2.47	2.69	2.89	3.07	3.21	3.31	3.38
50	1 P frigorifique	(Watt)				902	1181	1516	1919	2401	2975
	2 P absorbée	(W)				601	661	716	764	804	837
	3 I absorbée	(A)				2.83	3.11	3.36	3.59	3.77	3.92
60	1 P frigorifique	(Watt)					910	1188	1527	1939	2437
	2 P absorbée	(W)					690	766	835	896	949
	3 I absorbée	(A)					3.22	3.57	3.89	4.17	4.42

1 = cooling capacity 2 = power input 3 = current 4 = condensing temperature 5 = evaporating temperature

Nota : Tecumseh se réserve le droit de modifier les informations contenues dans ce document sans préavis.

Note : Tecumseh reserves the right to change information contained in this document without notification.

© 2024 Tecumseh Products Company
All rights reserved